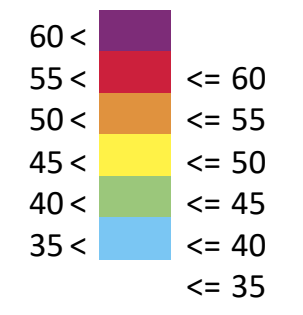


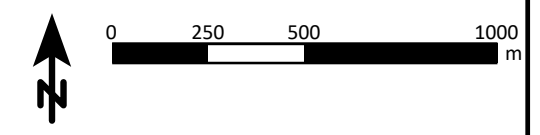
**Bilaga 1**  
**Beräkningsfall 1**  
**Södra Klinthagen - Dag**

EKVIVALENT LJUDNIVÅ  
 Leq i dBA, 1,5 m över mark



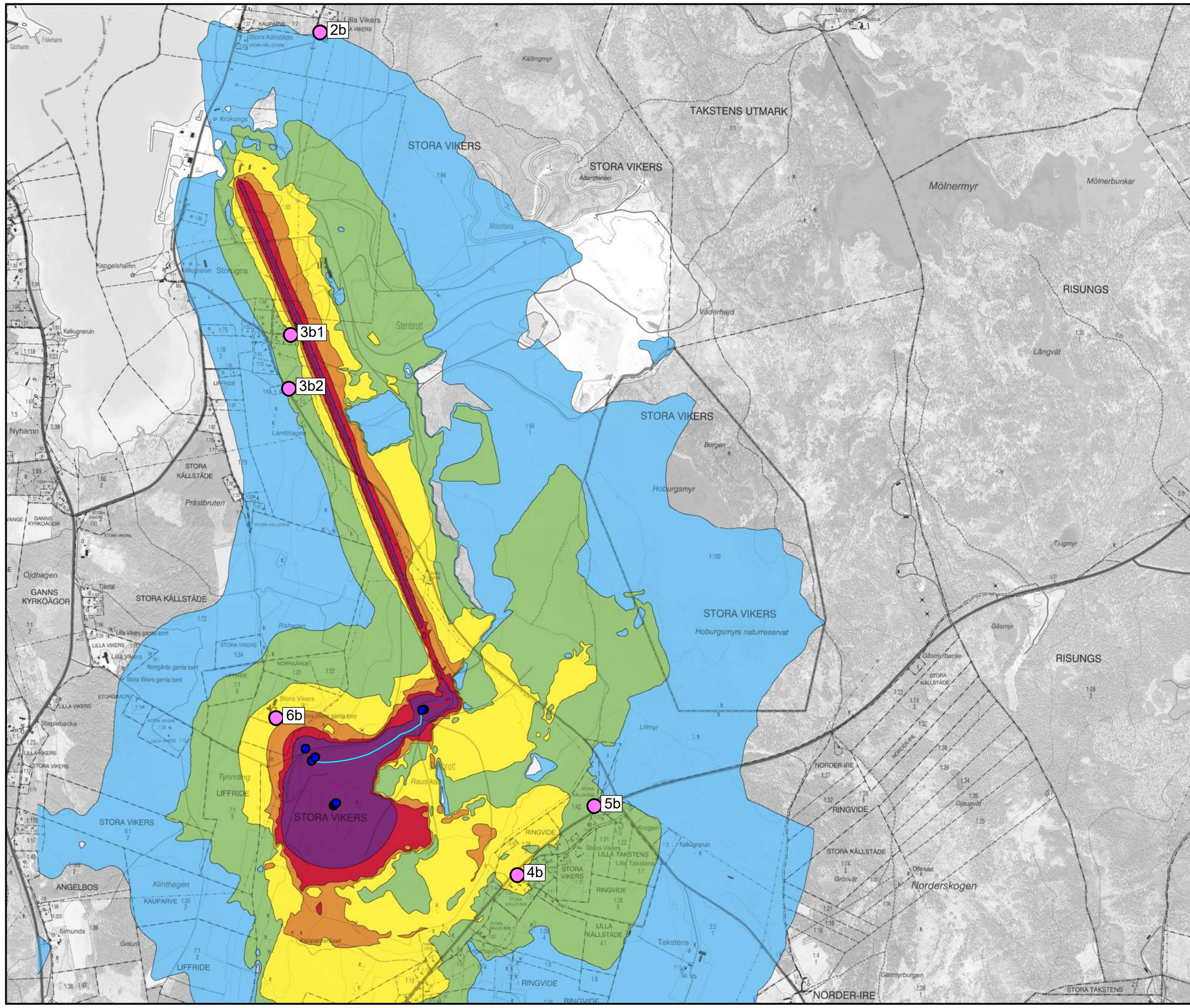
**TECKENFÖRKLARING**

- Beräkningspunkter
- Bullerkälla transporter
- Bullerkälla



**efterklang:**  
 PART OF AFRY

Projektnummer: 207300  
 Kund: Nordkalk  
 UTFÖRD AV:  
 NCN  
 GRANSKAD AV:  
 PWM  
 2023-02-21  
 Beräkning: 4121



## Bilaga 2

### Beräkningsfall 2

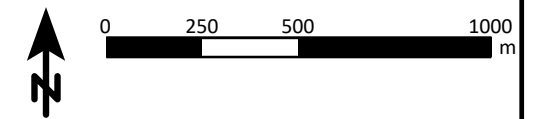
### Centrala Klinthagen - Dag

EKVIVALENT LJUDNIVÅ  
Leq i dBA, 1,5 m över mark

60 <	█	<= 60
55 <	█	<= 55
50 <	█	<= 50
45 <	█	<= 45
40 <	█	<= 40
35 <	█	<= 35

#### TECKENFÖRKLARING

- Beräkningspunkter
- Bullerkälla transporter
- Bullerkälla



**efterklang:**  
PART OF AFRY

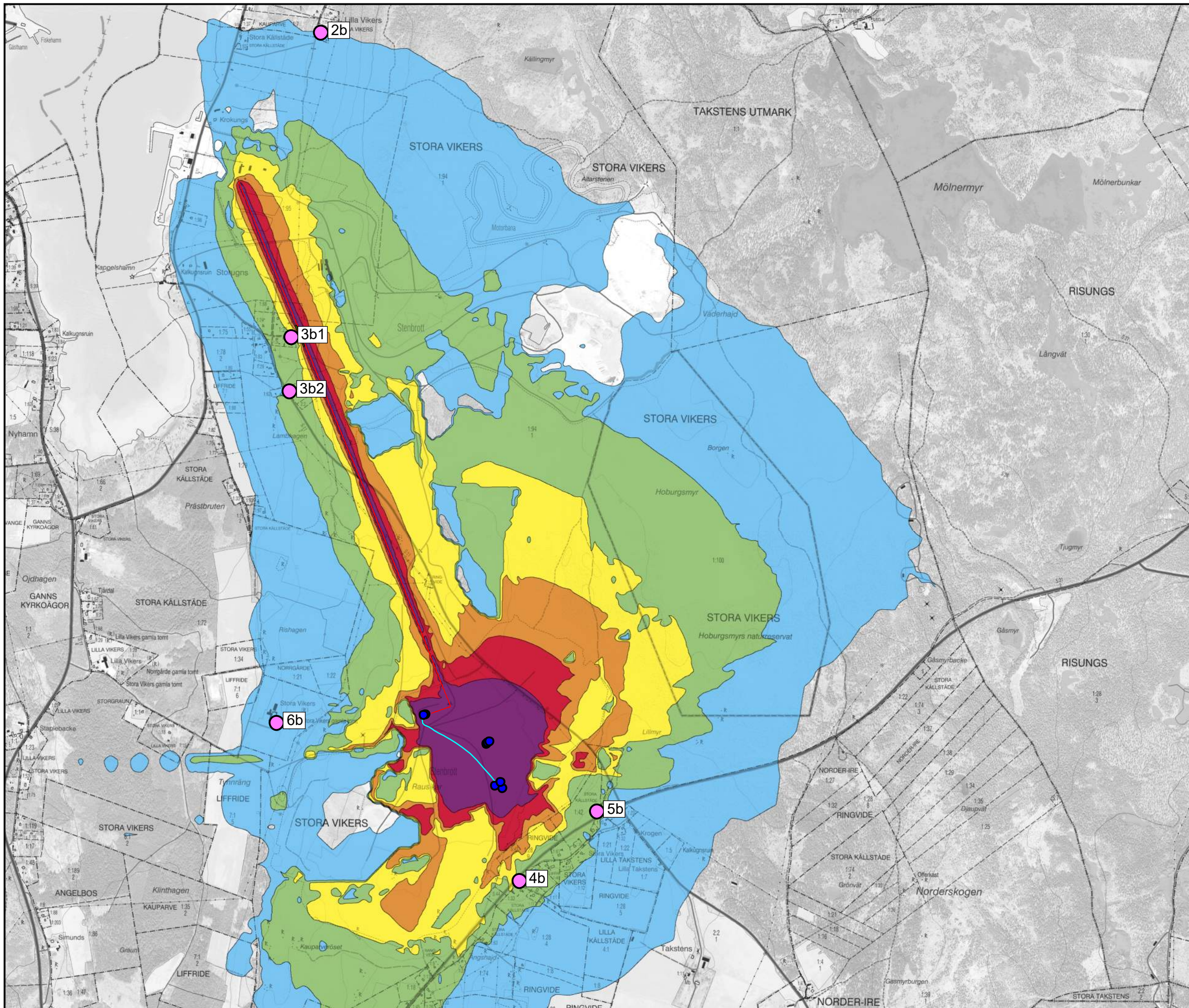
Projektnummer: 207300

Kund: Nordkalk

UTFÖRD AV:  
NCN

GRANSKAD AV:  
PWM

2023-02-21  
Beräkning: 4122



### Bilaga 3

#### Beräkningsfall 3

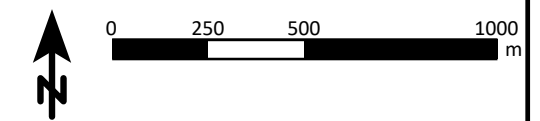
#### Norra Klinthagen - Dag

EKVIVALENT LJUDNIVÅ  
Leq i dBA, 1,5 m över mark

60 <	█	<= 60
55 <	█	<= 55
50 <	█	<= 50
45 <	█	<= 45
40 <	█	<= 40
35 <	█	<= 35

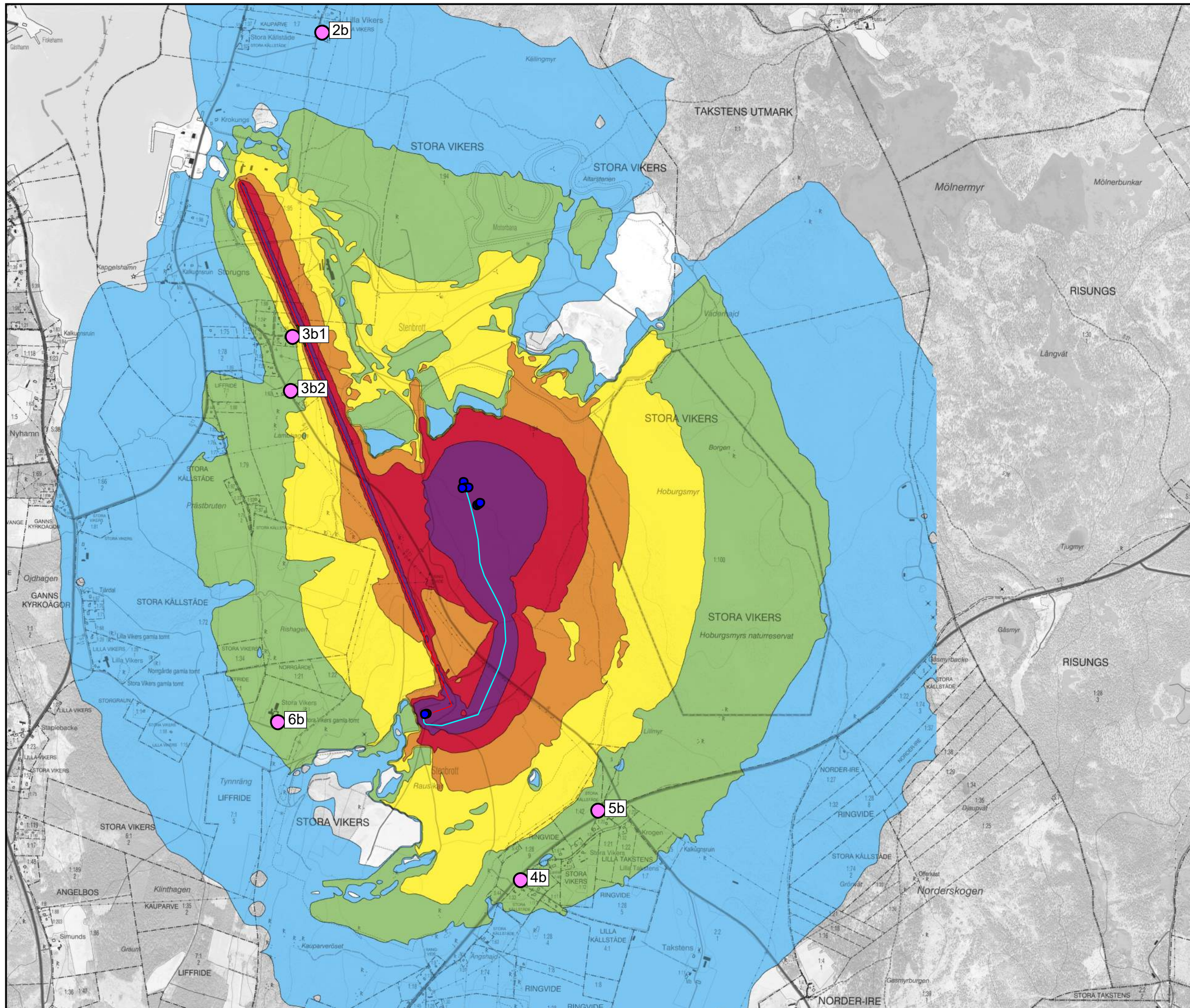
#### TECKENFÖRKLARING

- Beräkningspunkter
- Bullerkälla transporter
- Bullerkälla



**efterklang:**  
PART OF AFRY

Projektnummer: 207300  
Kund: Nordkalk  
UTFÖRD AV:  
NCN  
GRANSKAD AV:  
PWM  
2023-02-21  
Beräkning: 4123






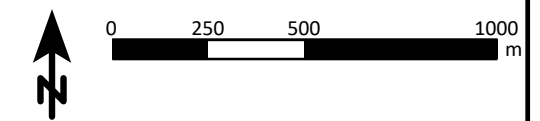
**Bilaga 4**  
**Beräkningsfall 4**  
**Nordkross - Dag**

EKVIVALENT LJUDNIVÅ  
 Leq i dBA, 1,5 m över mark

60 <	█	<= 60
55 <	█	<= 55
50 <	█	<= 50
45 <	█	<= 45
40 <	█	<= 40
35 <	█	<= 35

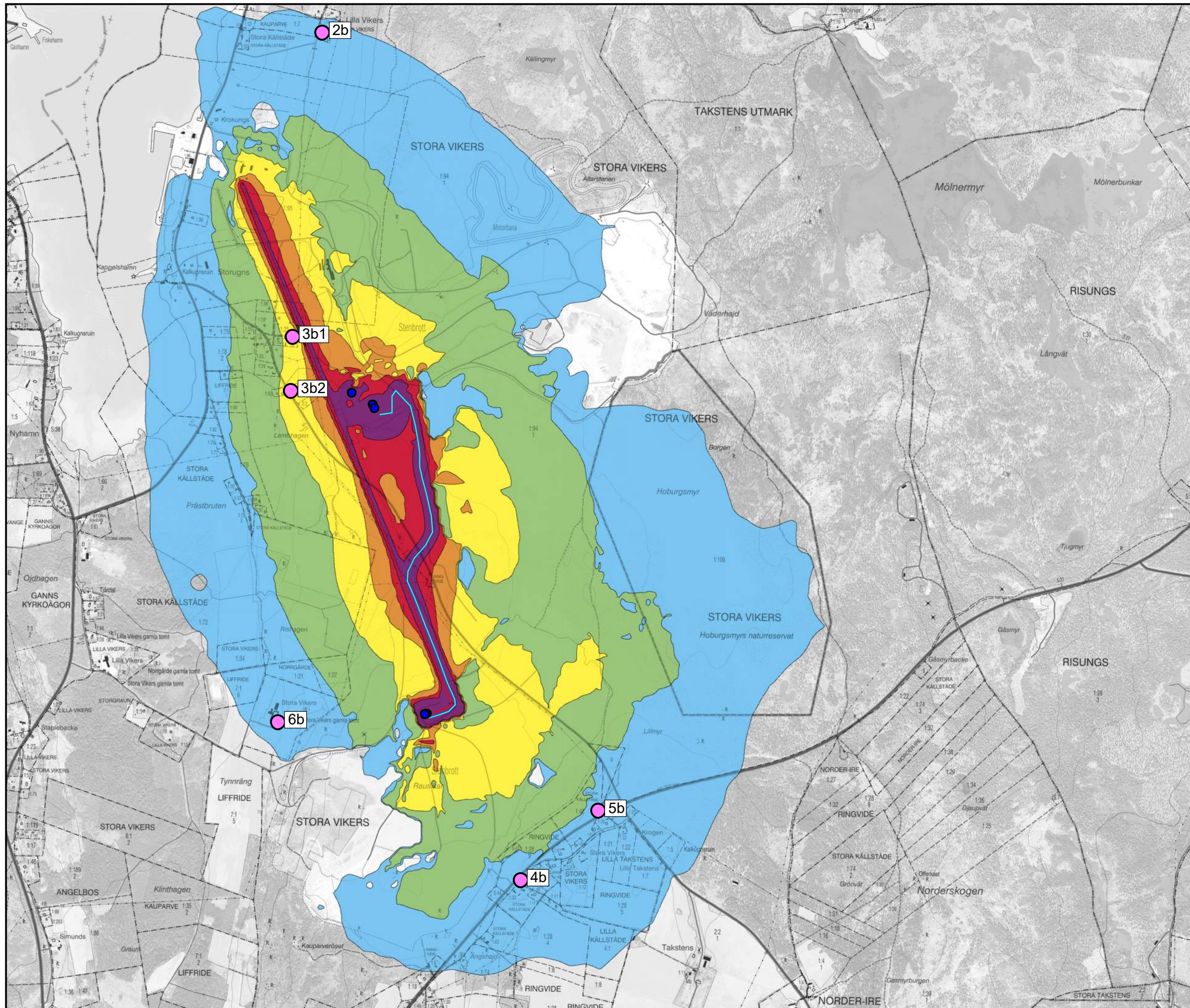
**TECKENFÖRKLARING**

-  Beräkningspunkter
-  Bullerkälla transporter
-  Bullerkälla



**efterklang:**  
 PART OF AFRY

Projektnummer: 207300  
 Kund: Nordkalk  
 UTFÖRD AV:  
 NCN  
 GRANSKAD AV:  
 PWM  
 2023-02-21  
 Beräkning: 4124

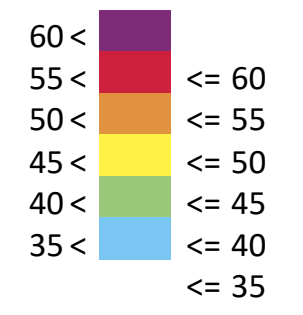


# Bilaga 5

## Beräkningsfall 5

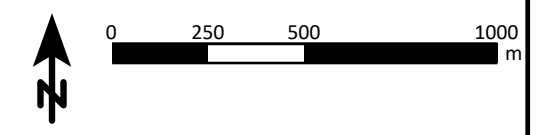
### Nordvästra Klinthagen - Dag

EKVIVALENT LJUDNIVÅ  
Leq i dBA, 1,5 m över mark



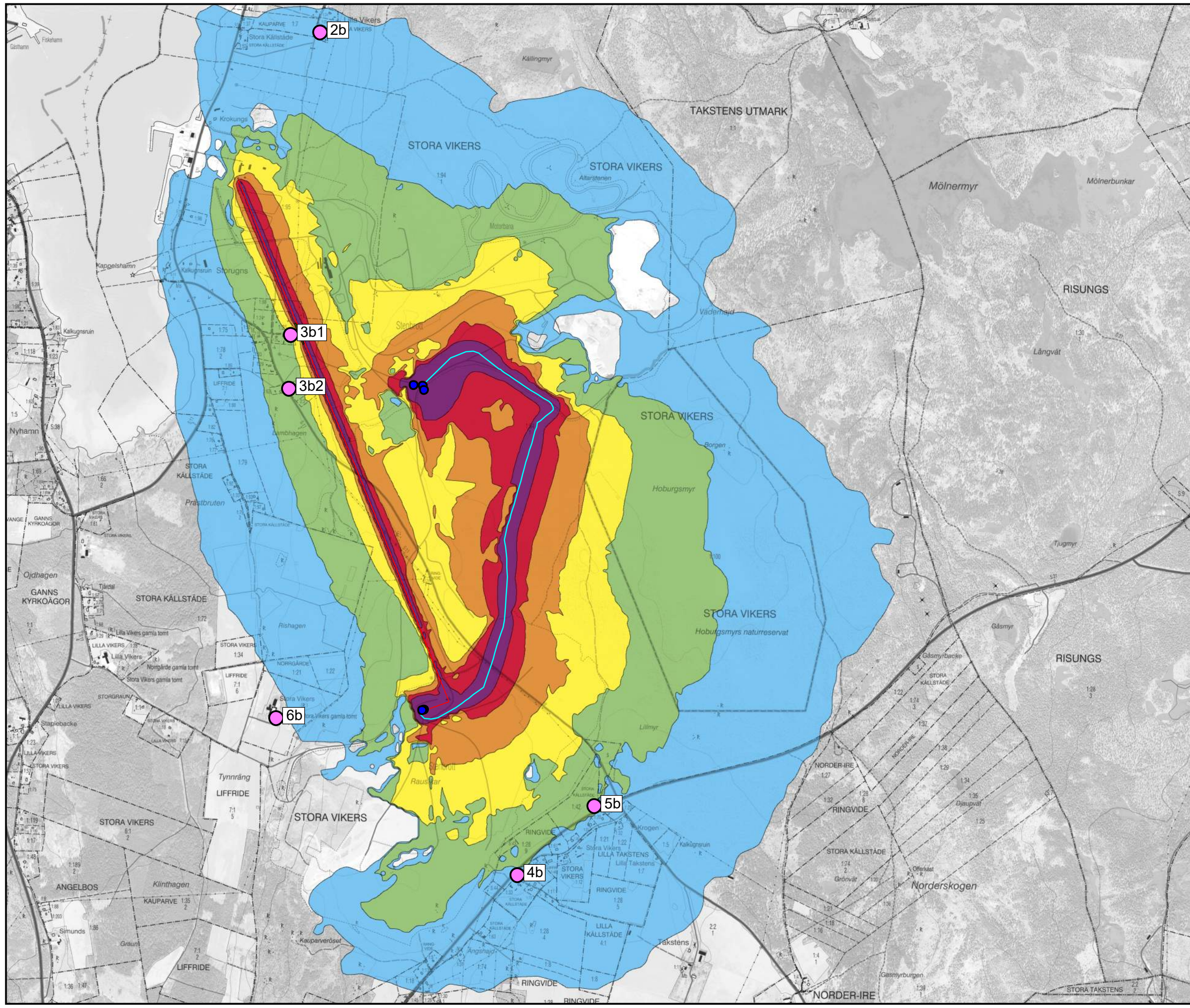
#### TECKENFÖRKLARING

- Beräkningspunkter
- Bullerkälla transporter
- Bullerkälla



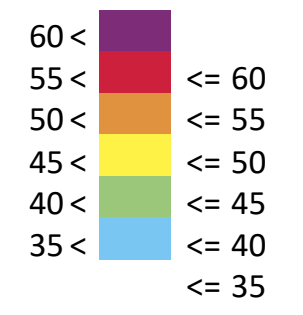
**efterklang:**  
PART OF AFRY

Projektnummer: 207300  
Kund: Nordkalk  
UTFÖRD AV:  
NCN  
GRANSKAD AV:  
PWM  
2023-02-21  
Beräkning: 4125



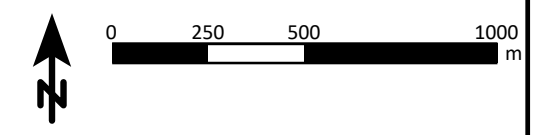
**Bilaga 6**  
**Beräkningsfall 6**  
**Takstens - Dag**

EKVIVALENT LJUDNIVÅ  
 Leq i dBA, 1,5 m över mark



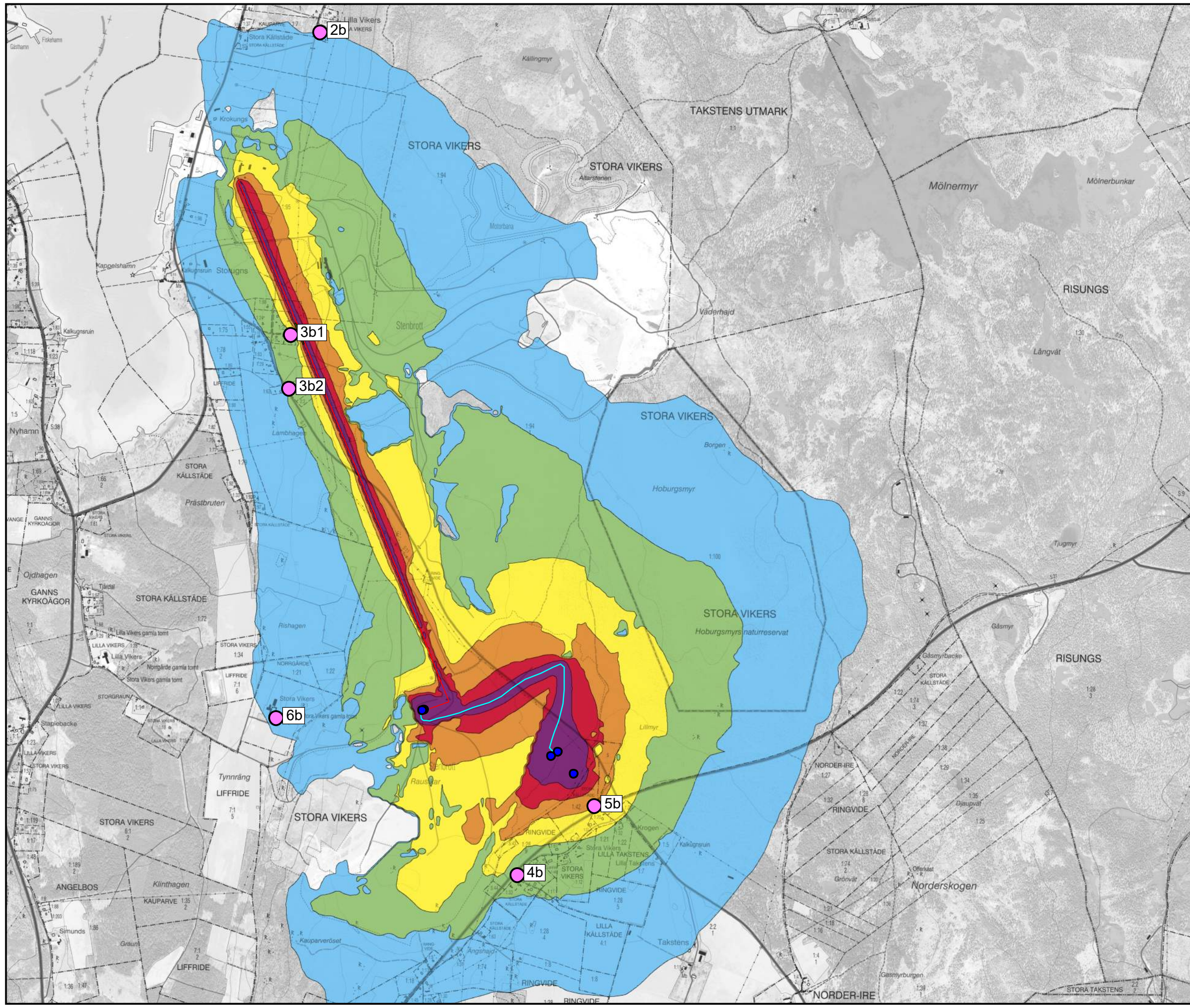
**TECKENFÖRKLARING**

- Beräkningspunkter
- Bullerkälla transporter
- Bullerkälla



**efterklang:**  
 PART OF AFRY

Projektnummer: 207300  
 Kund: Nordkalk  
 UTFÖRD AV:  
 NCN  
 GRANSKAD AV:  
 PWM  
 2023-02-21  
 Beräkning: 4126



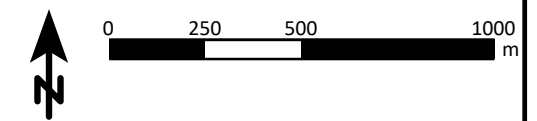
**Bilaga 7**  
**Beräkningsfall 1**  
**Södra Klinthagen - Kväll**

EKVIVALENT LJUDNIVÅ  
 Leq i dBA, 1,5 m över mark

60 <	█	<= 60
55 <	█	<= 55
50 <	█	<= 50
45 <	█	<= 45
40 <	█	<= 40
35 <	█	<= 35

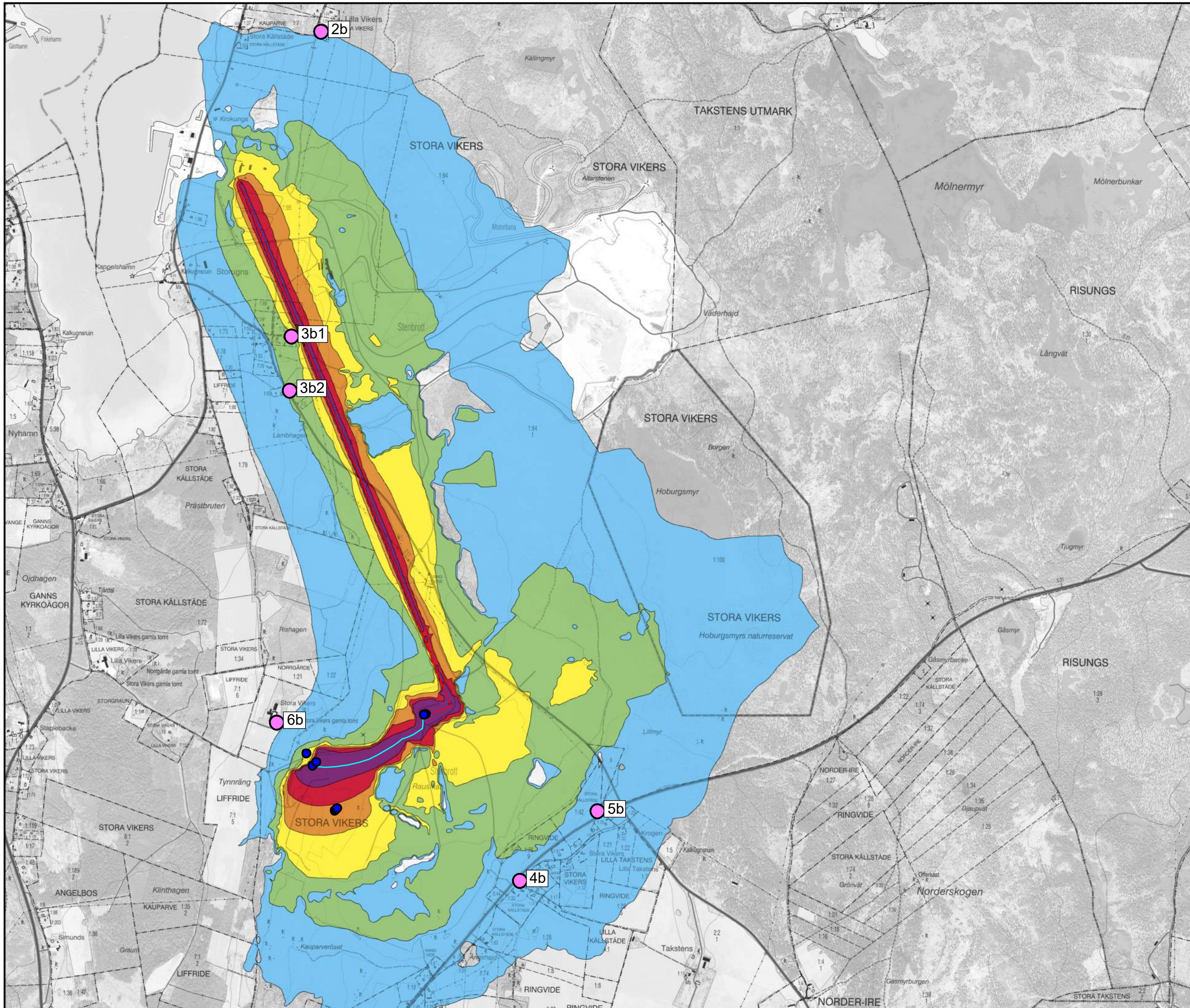
**TECKENFÖRKLARING**

- Beräkningspunkter
- Bullerkälla transporter
- Bullerkälla



**efterklang:**  
 PART OF AFRY

Projektnummer: 207300  
 Kund: Nordkalk  
 UTFÖRD AV:  
 NCN  
 GRANSKAD AV:  
 PWM  
 2023-02-21  
 Beräkning: 4121



# Bilaga 8

## Beräkningsfall 2

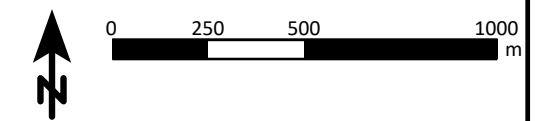
### Centrala Klinthagen - Kväll

EKVIVALENT LJUDNIVÅ  
Leq i dBA, 1,5 m över mark

60 <	█	<= 60
55 <	█	<= 55
50 <	█	<= 50
45 <	█	<= 45
40 <	█	<= 40
35 <	█	<= 35

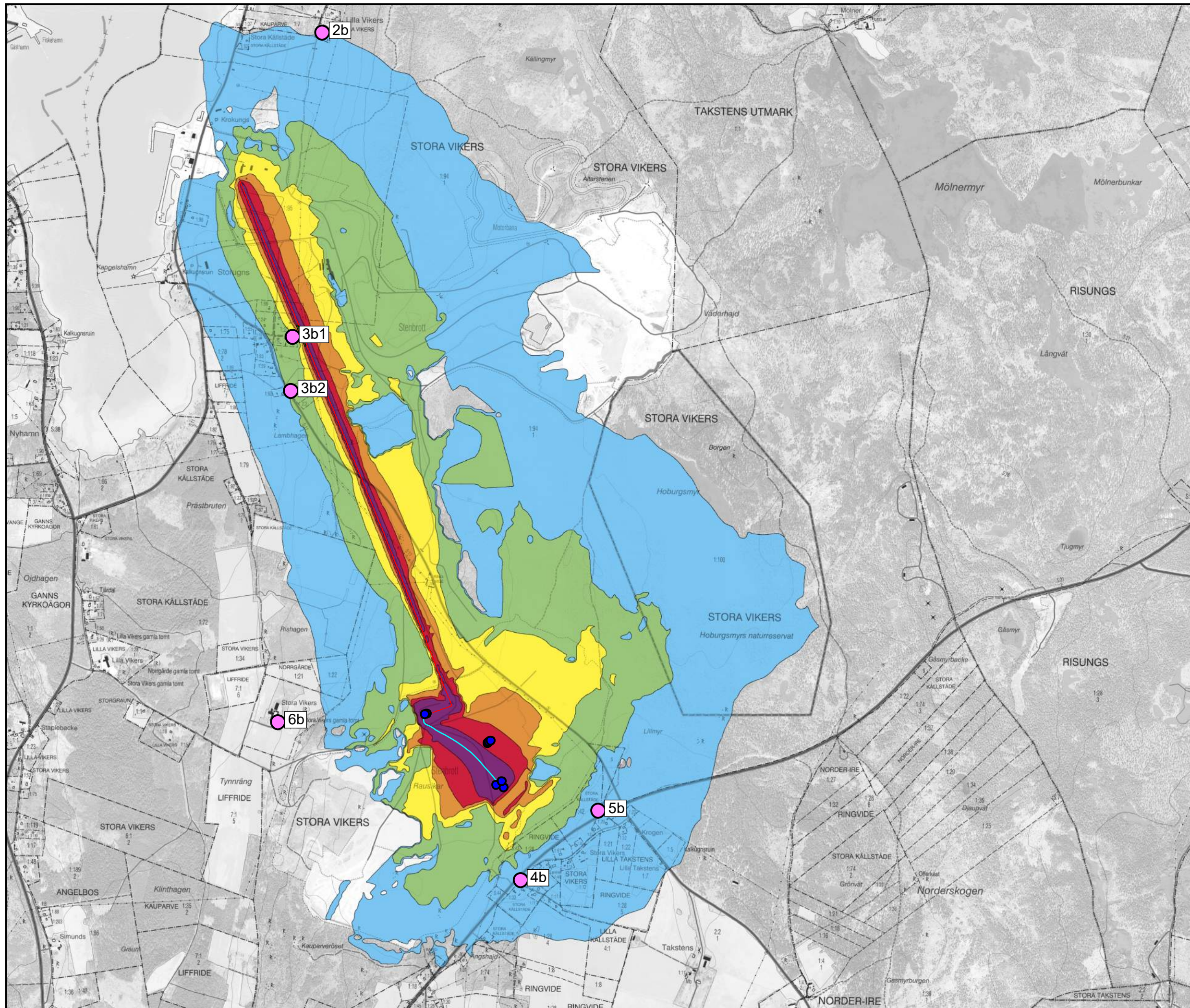
#### TECKENFÖRKLARING

- Beräkningspunkter
- Bullerkälla transporter
- Bullerkälla



**efterklang:**  
PART OF AFRY

Projektnummer: 207300  
Kund: Nordkalk  
UTFÖRD AV:  
NCN  
GRANSKAD AV:  
PWM  
2023-02-21  
Beräkning: 4122





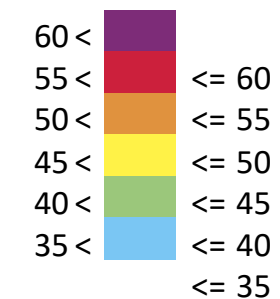


# Bilaga 10

## Beräkningsfall 4

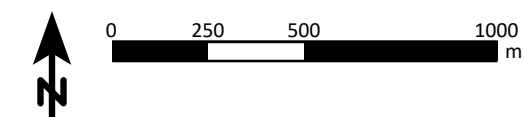
### Nordkross - Kväll

EKVIVALENT LJUDNIVÅ  
Leq i dBA, 1,5 m över mark



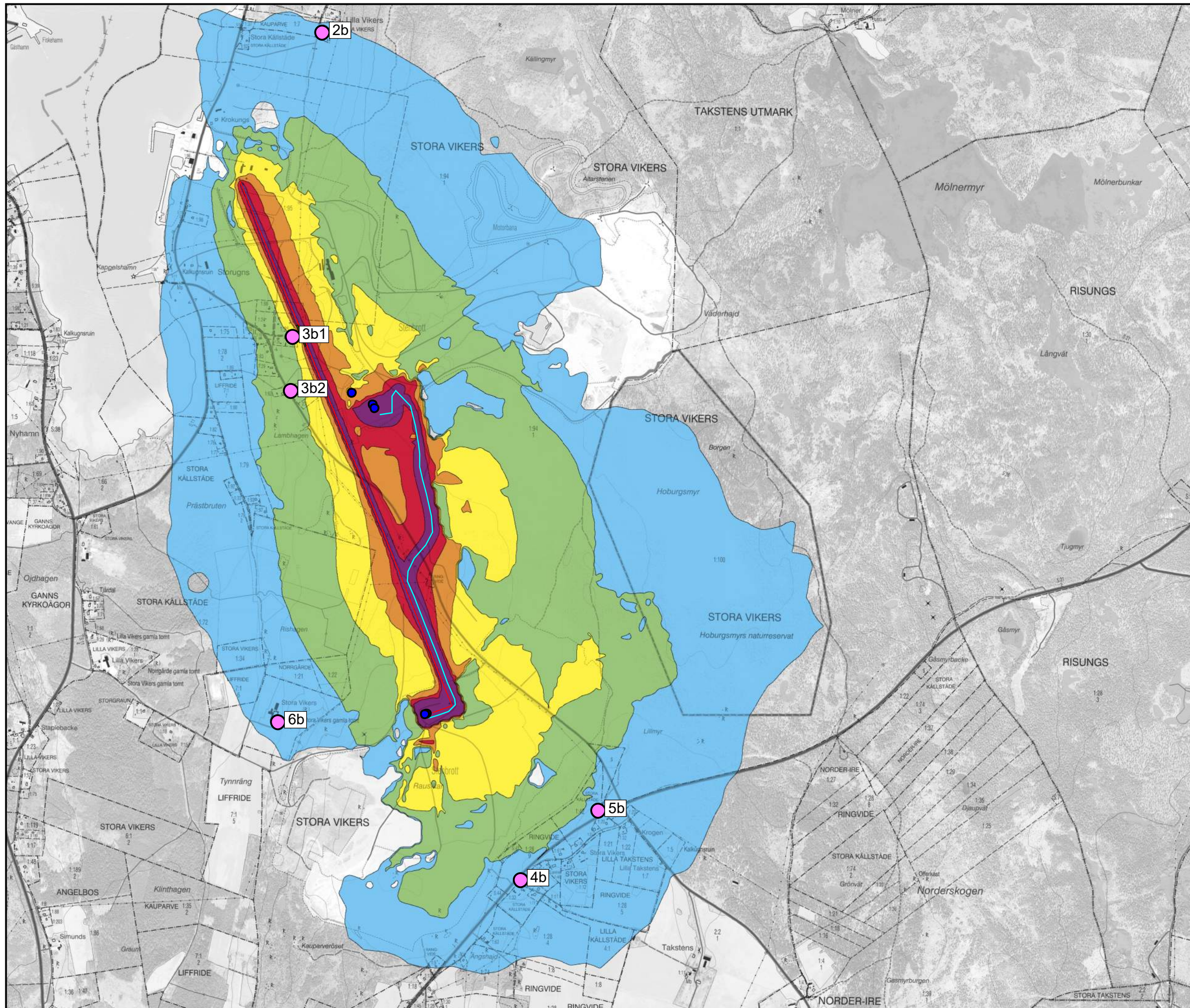
#### TECKENFÖRKLARING

- Beräkningspunkter
- Bullerkälla transporter
- Bullerkälla



**efterklang:**  
PART OF AFRY

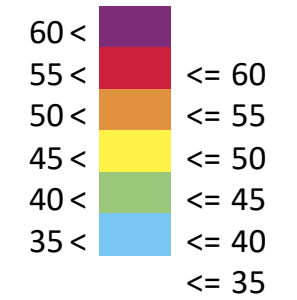
Projektnummer: 207300  
Kund: Nordkalk  
UTFÖRD AV:  
NCN  
GRANSKAD AV:  
PWM  
2023-02-21  
Beräkning: 4124





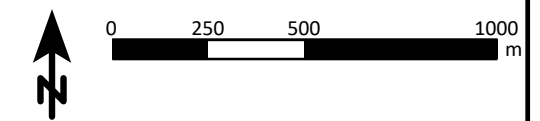
**Bilaga 12**  
**Beräkningsfall 6**  
**Takstens - Kväll**

EKVIVALENT LJUDNIVÅ  
 Leq i dBA, 1,5 m över mark



TECKENFÖRKLARING

- Beräkningspunkter
- Bullerkälla transporter
- Bullerkälla



**efterklang:**  
 PART OF AFRY

Projektnummer: 207300  
 Kund: Nordkalk  
 UTFÖRD AV:  
 NCN  
 GRANSKAD AV:  
 PWM  
 2023-02-21  
 Beräkning: 4126

