

PM

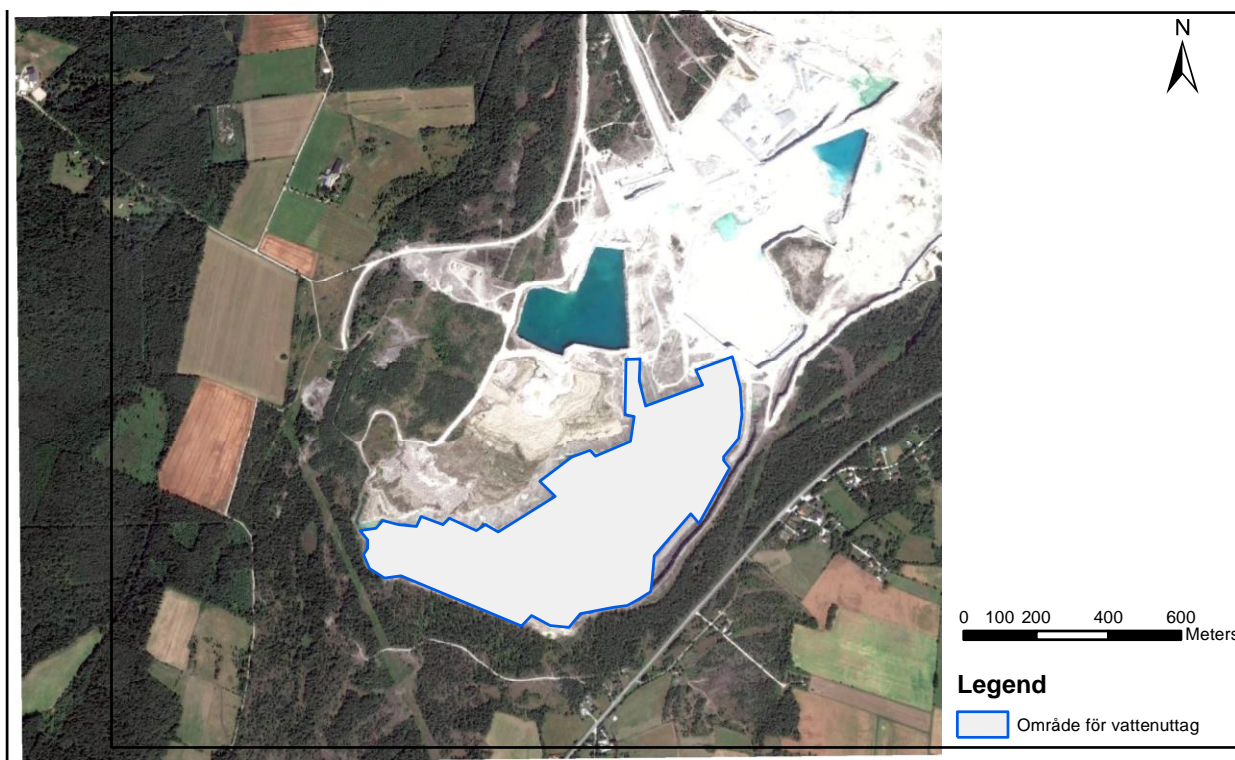
UPPDRAG Förstudie vatten Nordkalk Gotl	UPPDRAGSLEDARE Lars-Ove Johansson	DATUM 2018-01-19
UPPDRAGSNUMMER 1836421000	UPPRÄTTAD AV Marco Regazzoni, Torbjörn Olsson	

Teknisk beskrivning för uppfordran av vatten från Klinthagentäkten, Gotland

Föreliggande dokument beskriver schematiskt de komponenters om behövs för att pumpa upp vatten från någon av vattenreservoarerna i Klinthagentäkten.

Bedömd uttagsmängd är i medeltal cirka 900 m³ per dygn.

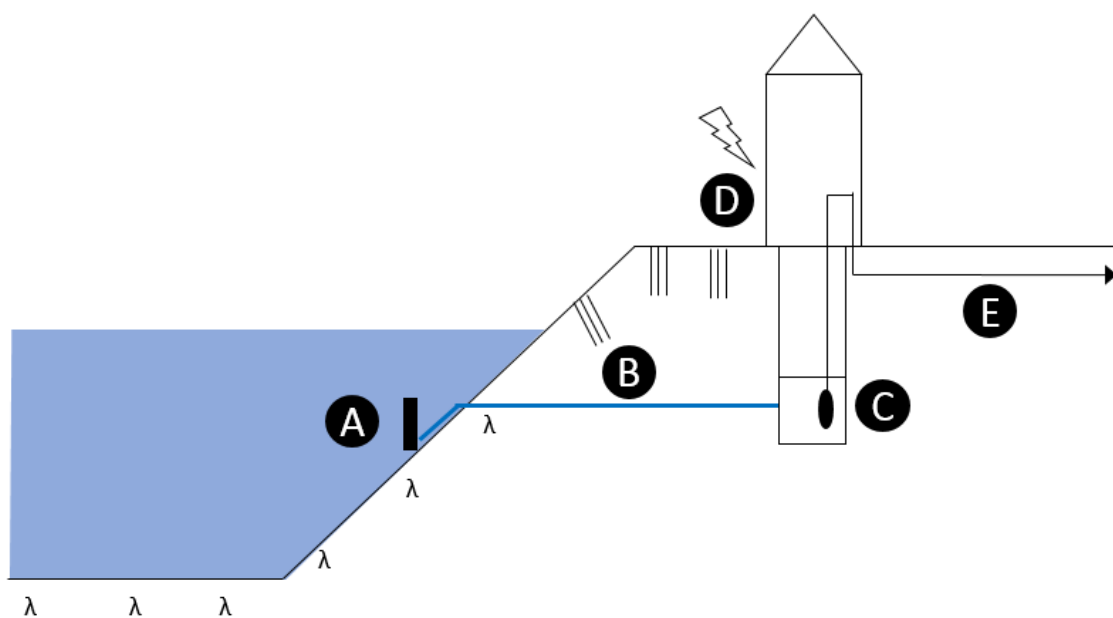
Från vattenreservoar uppfordras vattnet via pumphus inom täktområdet till överlämningspunkt på tätkanten. Systemet förläggs någonstans inom området markerat med blå gräns i Figur 1.



Figur 1 Område inom vilket systemet för vattenuttag förläggs.

I Figur 2 visas ett schematiskt flödesschema för systemet med pumpar och ledningar. Systemkomponenterna beskrivs nedan:

- A. Intag med grov sil i vattenreservoar.
- B. Intagsledning med diameter 100 – 200 mm.
- C. Pumpsump i nivå under reservoarens vattenyta. I illustrationen visas en dränkbar pump men en torr uppställd pump kan också användas.
- D. Pumphus med kraftförsörjning. Vattnet passerar genom en fin sil.
- E. Överföringsledning med diameter 100 – 200 mm.



Figur 2 Flödesschema för uppumpning av vatten från Klinthagentäkten.