



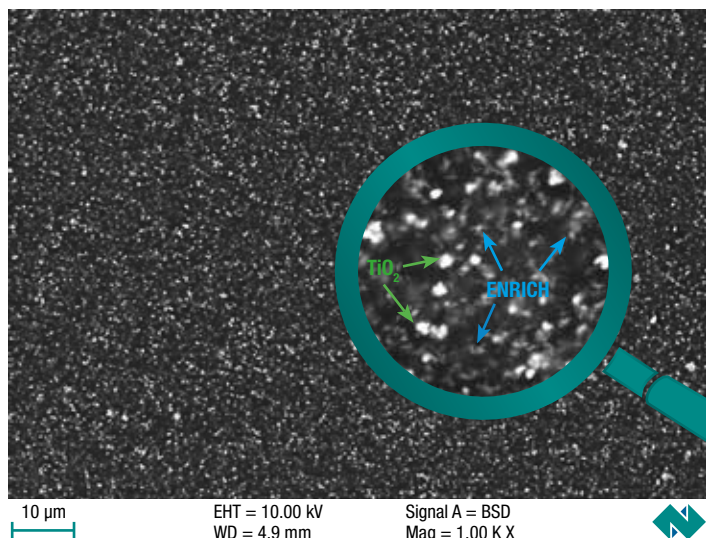
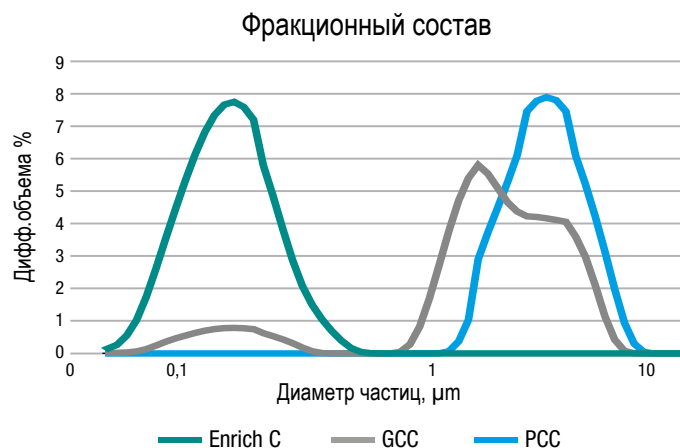
NORDKALK E-SERIES

ПОВЫШАЯ ЦЕННОСТЬ ВАШЕЙ ПРОДУКЦИИ С NORDKALK ENRICH

Продукция Nordkalk E-Series сочетает в себе лучшие характеристики природного карбоната кальция как основного сырья и новейшие технологии, что позволило создать уникальную дисперсию на основе наночастиц химически осажденного карбоната кальция, получившую название Nordkalk Enrich.

Инновационные многофункциональные продукты Nordkalk E-Series привлекают все больше внимания в различных сегментах рынка, улучшая свойства лакокрасочных, адгезионных, строительных материалов, печатных красок и бумаги.

ТЕХНИЧЕСКИЕ ДАННЫЕ	ЕД.	ENRICH C	ENRICH A
Сухой остаток	%	50 - 55	45 - 50
Плотность	г/см ³	1,42 - 1,48	1,42 - 1,48
pH		7 - 9	7 - 9
Внешний вид (25 °C)		Белая дисперсия	Серовато-белая дисперсия
Вязкость (25 °C)	mPAs	макс 500	макс 500
Фракция			
d50%	nm	~ 130	~ 130
d90%	nm	~ 300	~ 300



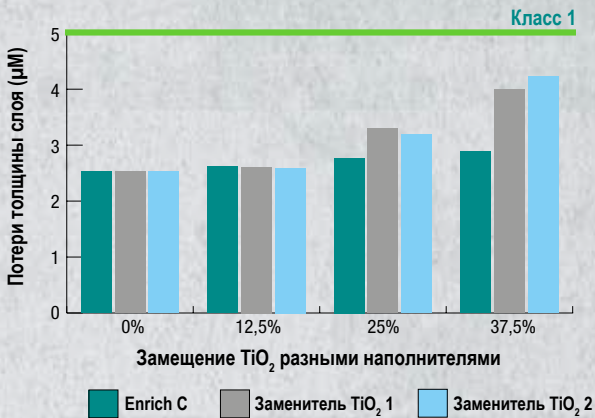
Основные характеристики Nordkalk E-Series

- Узкий фракционный состав
- Наноструктура
- Гомогенная дисперсия
- Низкая вязкость и хорошая стабильность дисперсии

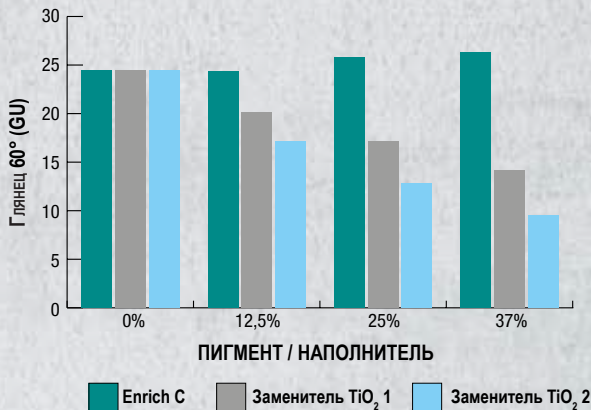
Уникальные свойства продукта обусловлены следующими параметрами: наноструктурой карбоната кальция с модифицированной поверхностью, монодисперсными частицами и низкой сдвиговой вязкостью дисперсии, обеспечивающими идеальные условия для самых высоких требований.

ТЕХНИЧЕСКИЕ ХАРАКТЕРИСТИКИ

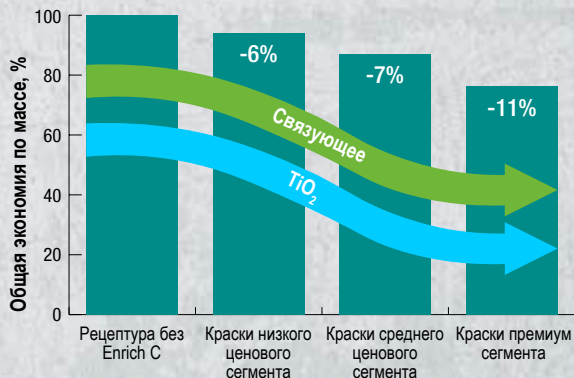
СОПРОТИВЛЕНИЕ МОКРОМУ ИСТИРАНИЮ



ГЛЯНЕЦ



СНИЖЕНИЕ ЗАТРАТ

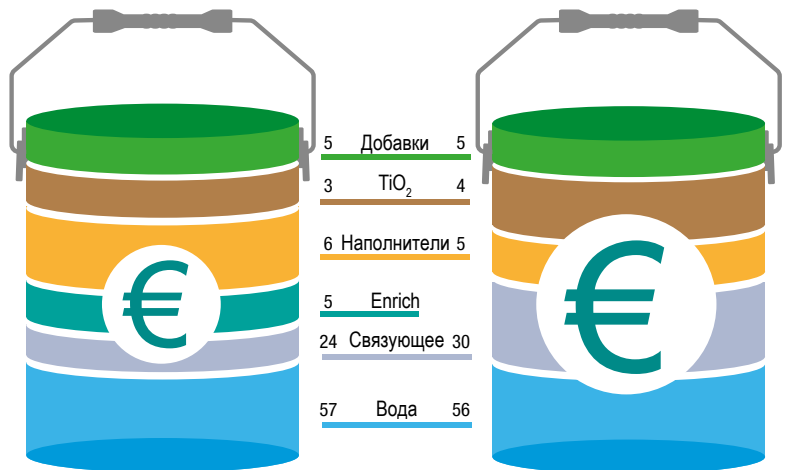


ЭКОЛОГИЧНОСТЬ



ЗАМЕНА TiO₂ И СВЯЗУЮЩЕГО С ПОМОЩЬЮ NORDKALK ENRICH

Запатентованный продукт на основе нанодисперсии карбоната кальция, названный Nordkalk Enrich, дает возможность производителям ЛКМ снизить потребность в TiO₂, уменьшая затраты, но не снижая технических характеристик конечного продукта, при этом уменьшая вредное воздействие на окружающую среду. С экономической точки зрения Nordkalk Enrich дает экономию в 5 – 15% за счет снижения процентного содержания TiO₂ и связующих в рецептуре.



Рецептура с добавлением Enrich

Референтная рецептура

Процент ввода Nordkalk Enrich в рецептуры подбирается индивидуально в зависимости от конечных требований, частично заменяя TiO₂ и связующее. Например, в глянцевых красках Enrich дает возможность в два раза увеличить ОКП при этом обеспечивая глянец, укрывистость и устойчивость к мокрому истиранию на том же высоком уровне. Кроме того, благодаря своим характеристикам, Nordkalk Enrich демонстрирует новые возможности для развития, обеспечивая высокие показатели таких свойств как износостойкость, огнестойкость и адгезию.

МЫ БУДЕМ РАДЫ ОТВЕТИТЬ НА ВАШИ ВОПРОСЫ

NORDKALK CORPORATION

Tel. +358 20 753 7000

+ 7 921 936 16 41

www.nordkalk.com